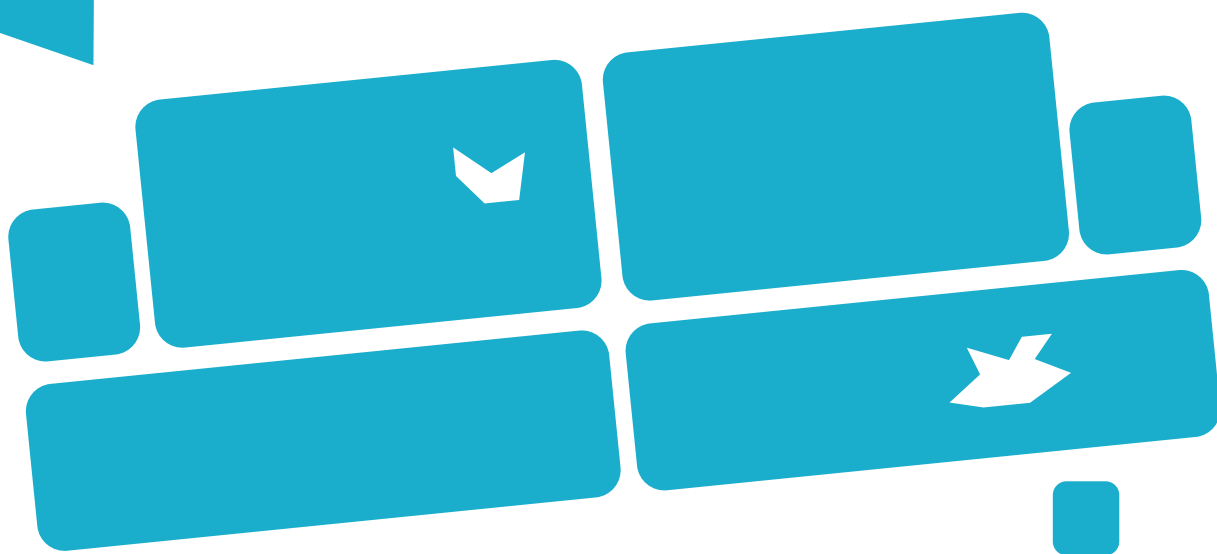
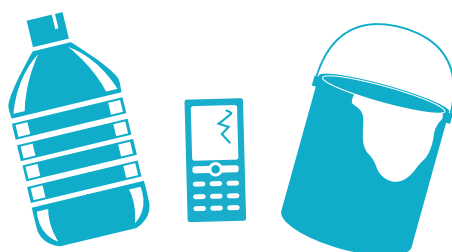


2023

Een dienstverlening voor uw grofvuil!



De Gemeente Ganshoren in samenwerking met Net Brussel biedt u een dienstverlening aan bij u in de buurt voor uw grofvuil. Deze dienstverlening wordt enkel aangeboden aan de inwoners van Ganshoren.



Profiteer ervan!



NET BRUSSEL



net.brussels 

Voordelen

- dicht bij u
- maximaal 3 m³ grofvuil gratis

Aanvaard afval

- meubilair (gedemonteerde kasten, tafels, fauteuils, spiegels, parasols...)
- kleine elektrische huishoudapparaten en multimediamateriaal
- gereedschap (elektrische grasmaaiers, boormachines, elektrische schroevendraaiers...)
- harde plastics (speelgoed, emmers...)
- huishoudelijk klein chemisch afval* (verf, frituuroliën, batterijen en accu's...)
- wit en proper « piepschuim » (niet van voeding)
- vlak glas
- LED-lampen, spaarlampen, tl-lampen



Opgelet : alleen huishoudelijk grofvuil wordt aanvaard.



Kleine oranje containers beschikbaar.
1 per huishouden. Gratis.

Geweigerd afval

- restafval (witte zakken), voedingsafval (oranje zakken), papier-karton (gele zakken), PMD verpakkingen (blauwe zakken), tuinafval (groene zakken) en glazen flessen en flacons (glasbollen)
- grote huishoudapparaten (wasmachine, oven, frigo...)
- oplosmiddelen, zuren, basen, kwik, injectienaalden
- bouwafval (pleister, stenen, vensters, deuren, balken, gootstenen, roofing, planken...)
- aarde, zand, steenkool en roet
- gasflessen en gaspatronen
- laboratoriumproducten en radioactieve stoffen
- auto-onderdelen en brandstof
- banden van alle aard
- beroepsafval (van andere afvalproducenten dan huishoudens)
- asbest (platen, plantenbakken,...)

Waar en wanneer?

- Maandag 27/03 - 06/11: Van Overbekelaan 237 (parking aan de achterkant van het gebouw)
- Dinsdag 28/03 - 30/05 - 07/11: Koningin Paolaplein
- Woensdag 29/03 - 31/05 - 08/11: Keuredreef (toegang via de Rivierendreef)
- Donderdag 30/03 - 01/06 - 09/11: Koningin Fabiolaplein (parking van het gemeentelijk zwembad)
- Vrijdag 31/03 - 02/06 - 10/11: Negen Provincieslaan 34 - 36 (toegang via Vandervekenstraat)

Openingsuren: van 9.00 tot 18.00 uur

Praktische modaliteiten

- Uw identiteitskaart meebrengen
- Uw afval vooraf per fractie sorteren

Opgelet!

- Maximaal aanvaard volume : 3 m³ - de toegang zal worden geweigerd aan voertuigen met meer dan 3 m³ afval
- *Chemisch afval:
 - Maximaal 30l voor dekkende middelen
 - Maximaal 5l voor andere chemische producten
- Het personeel behoudt zich het recht voor om niet-conform of gevaarlijk afval te weigeren.

U kunt ook 7/7 terecht in de Recypark. Hier worden ook andere afvalfracties aanvaard (bijv. bouwafval).
Meer informatie op www.netbrussel.be
of via **0800/981 81**.