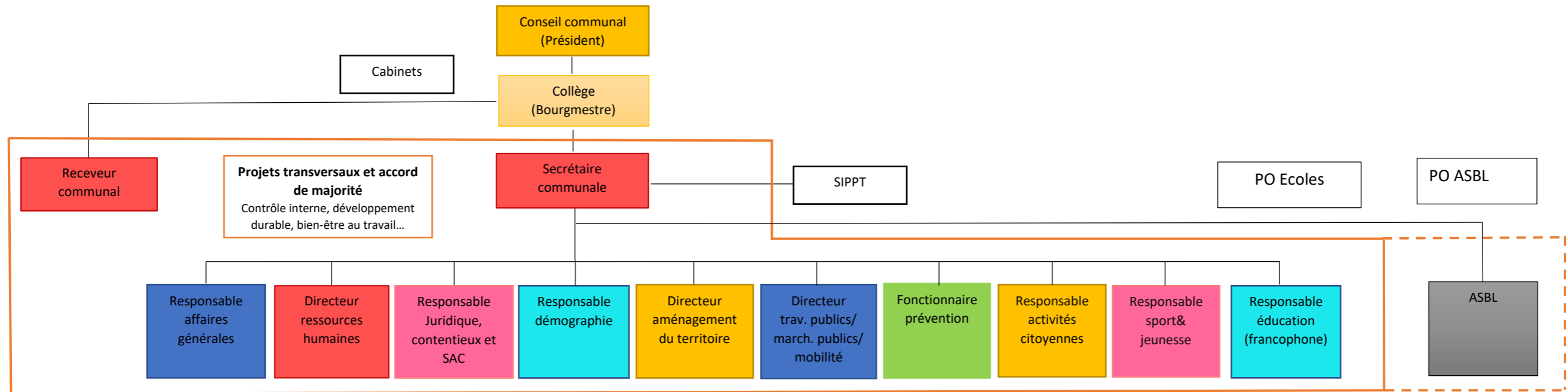


Organigramme commune Ganshoren 2022



<p>Gestion financière et comptable</p>	<p>Secrétariat, coursier et communication interne-externe</p> <p>Informatique</p> <p>Plan général d'urgence et d'intervention (PGUI) & Sécurité de l'information</p> <p>Nettoyage</p>	<p>Prestations et rémunérations</p> <p>Gestion prévisionnelle des carrières et des compétences</p> <p>Bien-être au travail</p>	<p>Soutien juridique</p> <p>Contentieux</p> <p>Constatations</p> <p>Amendes</p>	<p>Etat civil (Cimetière admin.)</p> <p>Etrangers</p> <p>Accueil</p> <p>Population</p>	<p>Dev. Urbanistiq.</p> <p>Logement</p> <p>Dev durable</p> <p>Ecoconseil (agenda 21)</p> <p>Environnement</p> <p>Espaces verts</p> <p>Propreté publique</p> <p>Cimetière</p>	<p>Marchés publics</p> <p>Bâtiments</p> <p>Voirie et Mobilité</p> <p>Travaux généraux</p> <p>Garage</p>	<p>Projets</p> <p>Gardiens de la paix</p> <p>Educateurs de rue</p> <p>Espace socio-scolaire</p> <p>Eureka ASBL</p> <p>Médiation de conflit</p> <p>Evaluation interne</p>	<p><u>Phase 0-2021</u></p> <p>Cohésion et affaires sociales</p> <p>3eme âge et seniors</p> <p><u>Phase 1-janv-2022</u></p> <p>Action locale</p> <p><u>Phase 2</u></p> <p>Cultuur NL</p> <p>Culture FR</p> <p><u>Phase 3</u></p> <p>Bibliotheek NL</p> <p>Bibliothèque FR</p>	<p>Hall des sports, terrains</p> <p>Piscine</p> <p>NL Jeugd</p> <p>Jeunesse FR</p>	<p>Petite enfance</p> <p>Enseignement</p> <p>ATL</p> <p>Famille</p>	<p>Secrétariat</p> <p>RH</p> <p>Finances</p>
--	---	--	---	--	--	---	--	--	--	---	--